

Sommaire

I. Illustration de la méthodologie de construction de l'Enveloppe Approchée des Inondations Potentielles (EAIP)

II. Présentation des principaux résultats par type d'enjeux

III. Échanges avec la salle

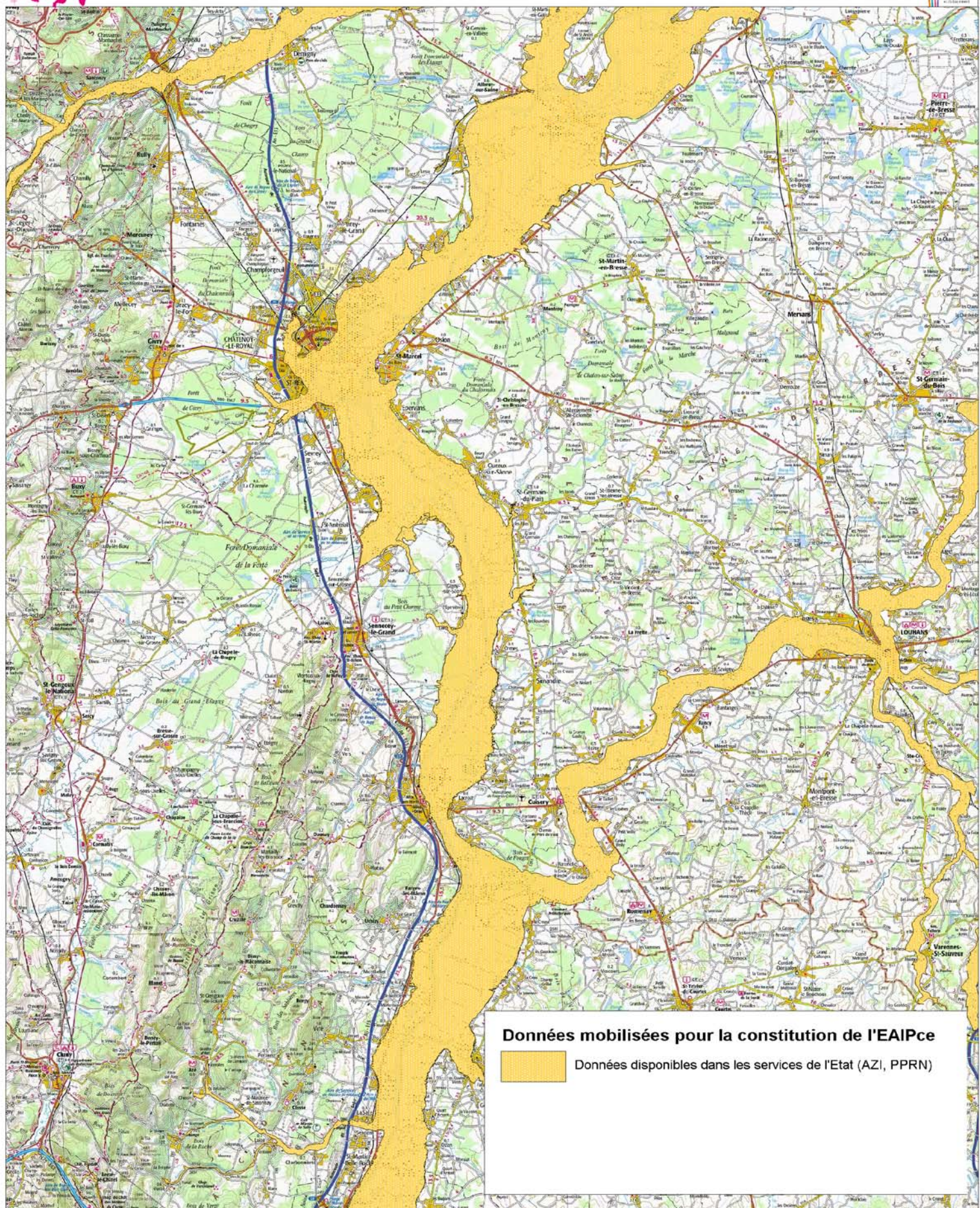
Construction de l'EAIP



Ministère
de l'Écologie,
du Développement
durable,
des Transports
et du Logement

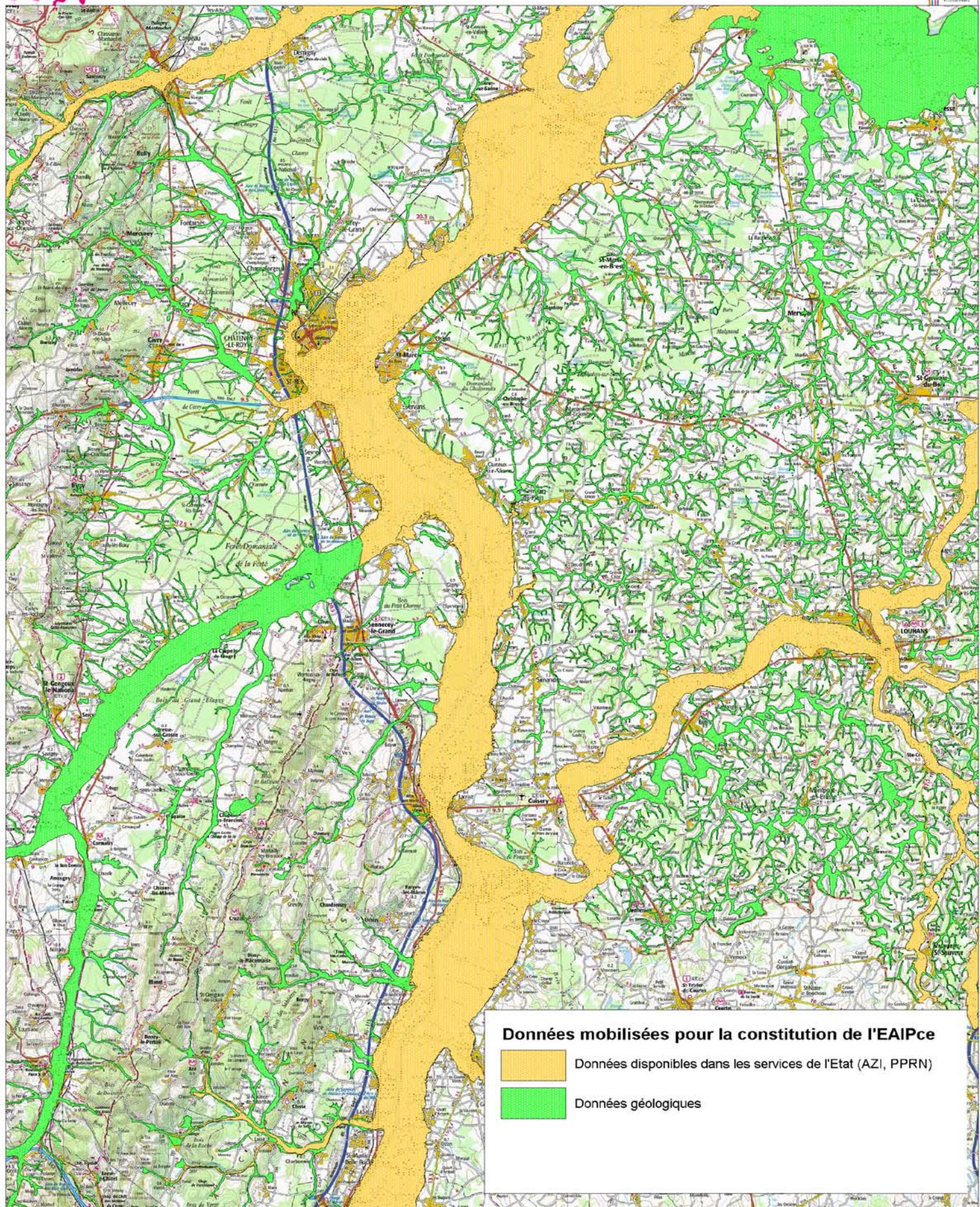
Evaluation Préliminaire des Risques d'Inondation

Construction de l'Enveloppe Approchée des Inondations Potentielles



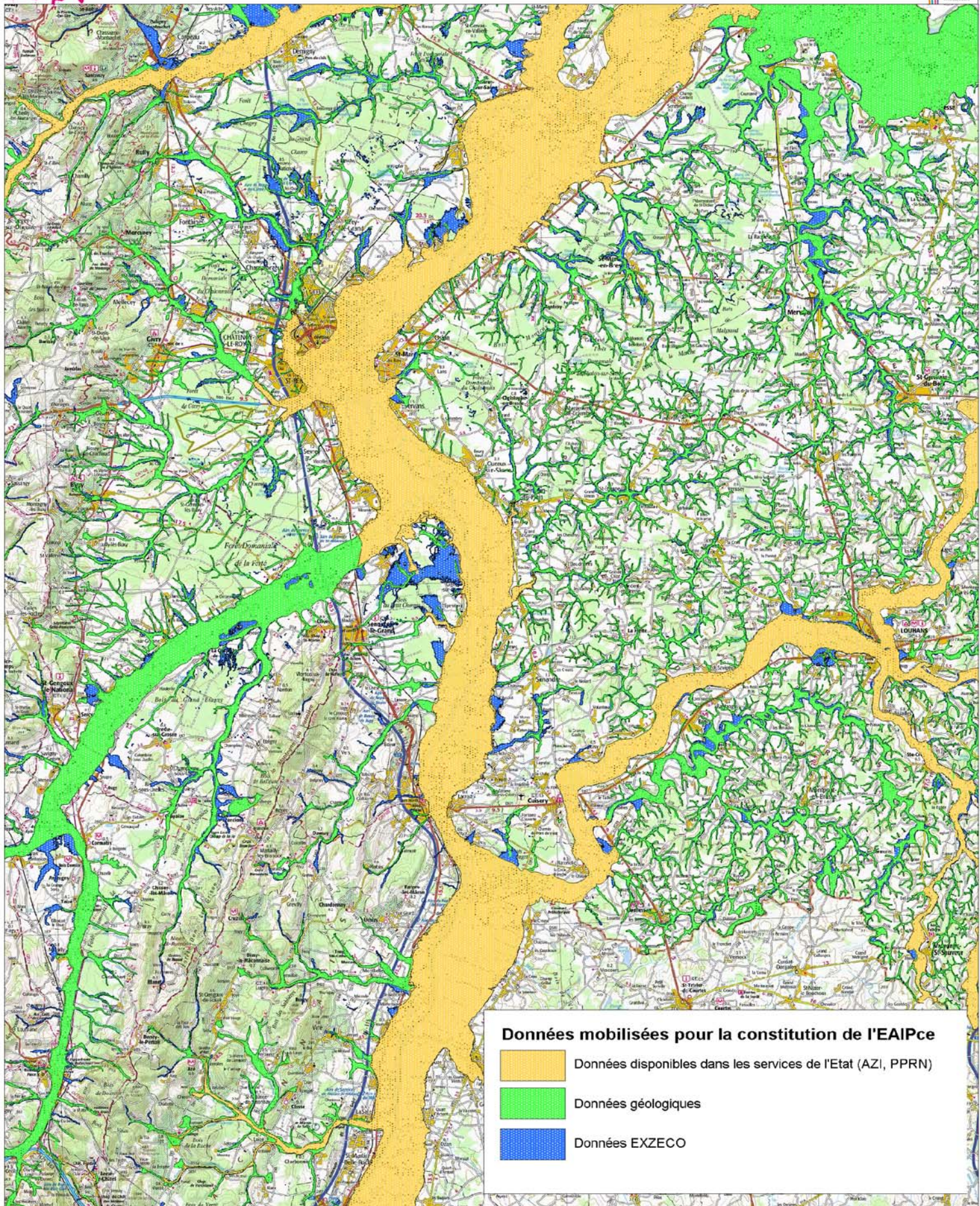
Evaluation Préliminaire des Risques d'Inondation

Construction de l'Enveloppe Approchée des Inondations Potentielles

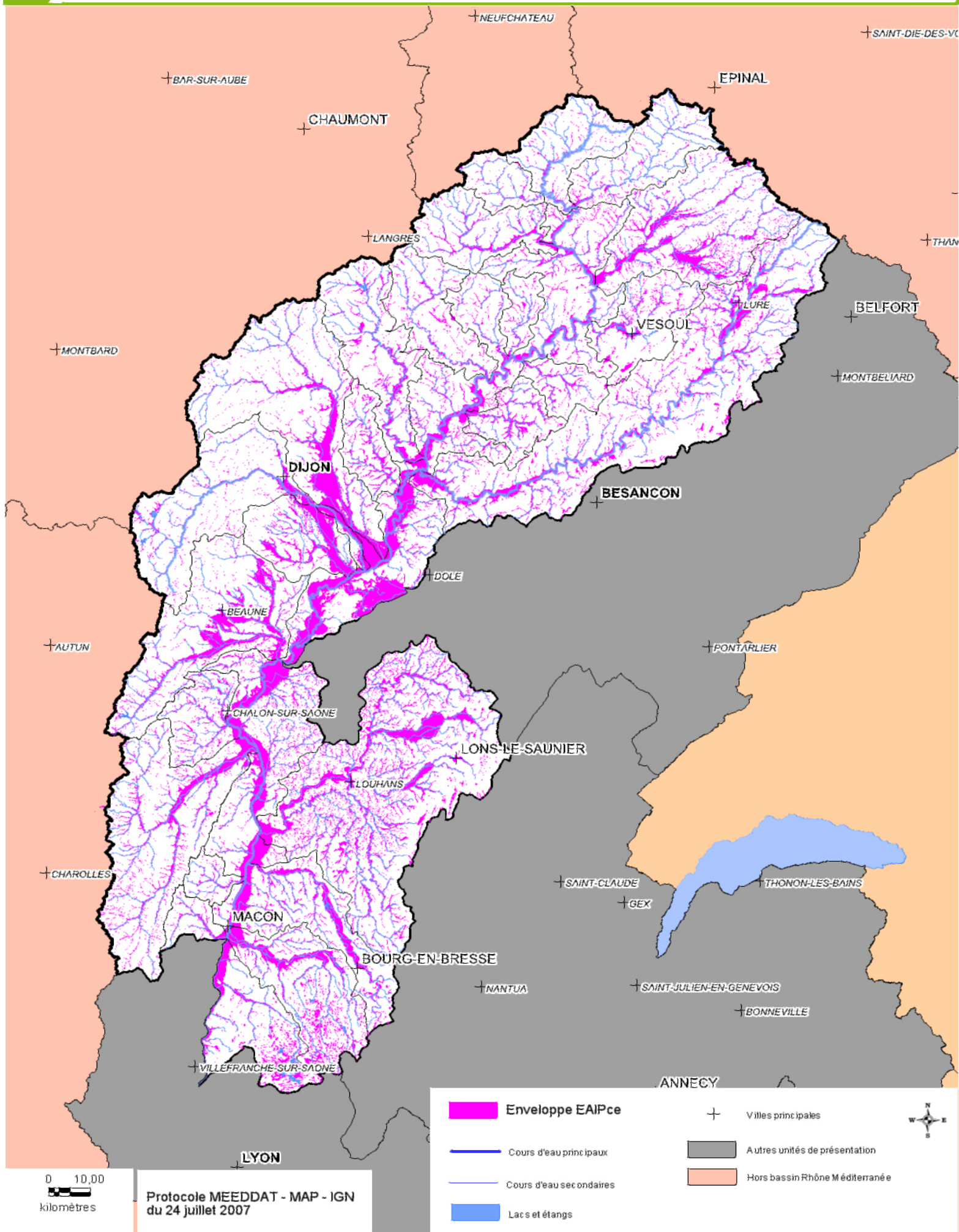


Evaluation Préliminaire des Risques d'Inondation

Construction de l'Enveloppe Approchée des Inondations Potentielles



Enveloppe EAIPce



EPRI Saône

- «Santé humaine »
- «Economie »
- «Environnement»
- « Patrimoine »
- **L'ensemble des éléments d'analyse proposés par l'EPRI ne sont pas abordés dans le cadre de cette présentation**
 - Aléa ruissellements diffus
 - Indicateurs secondaires (Établissements santé, Linéaire routier et ferré)
 - Enjeux agricoles du territoire

Enjeu Santé Humaine



Ministère
de l'Écologie,
du Développement
durable,
des Transports
et du Logement

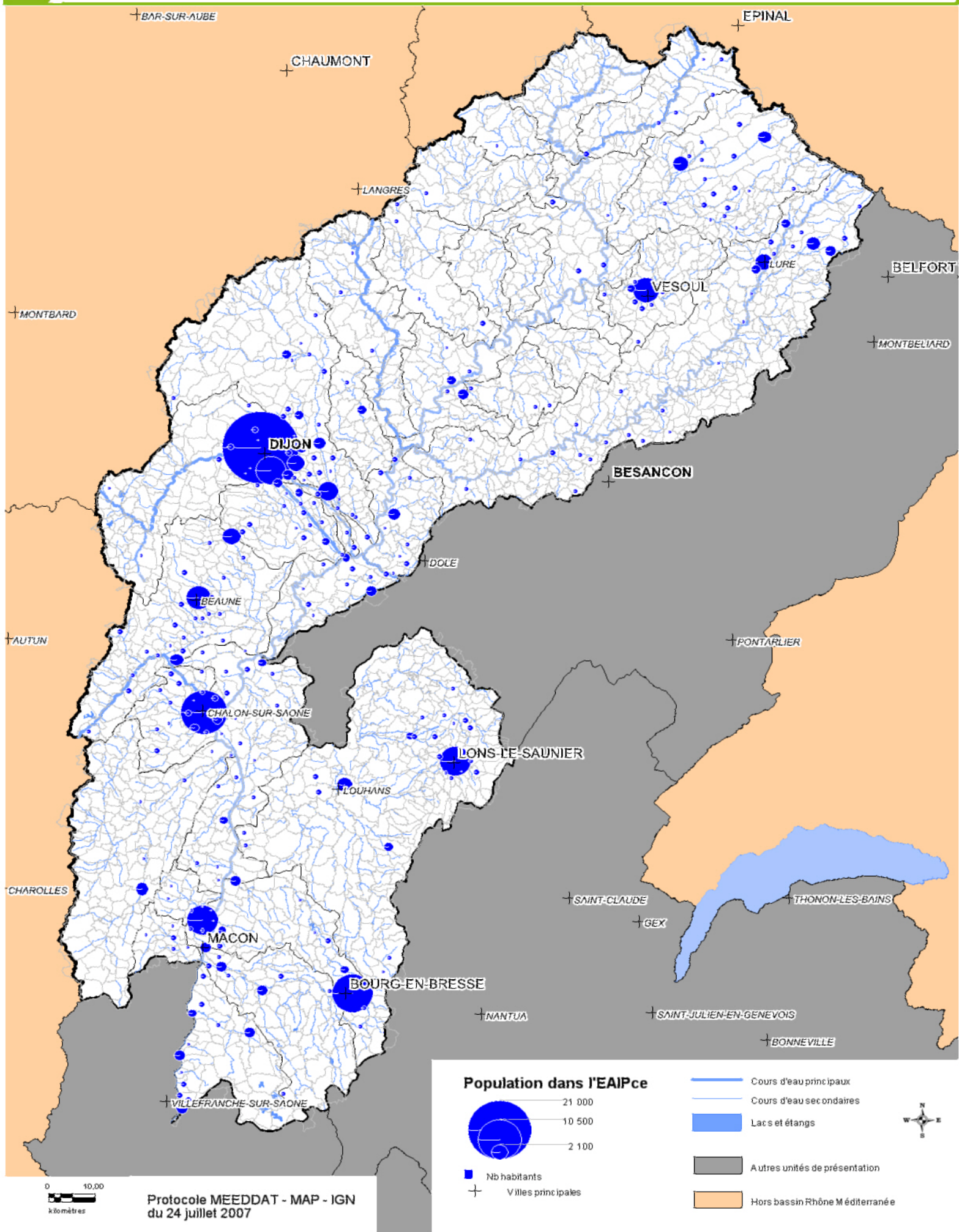
Trois indicateurs :

- Population permanente dans l'EAIP
- Proportion de la population communale dans l'EAIPce
- Surface de logement dans des bâtis de plain-pied

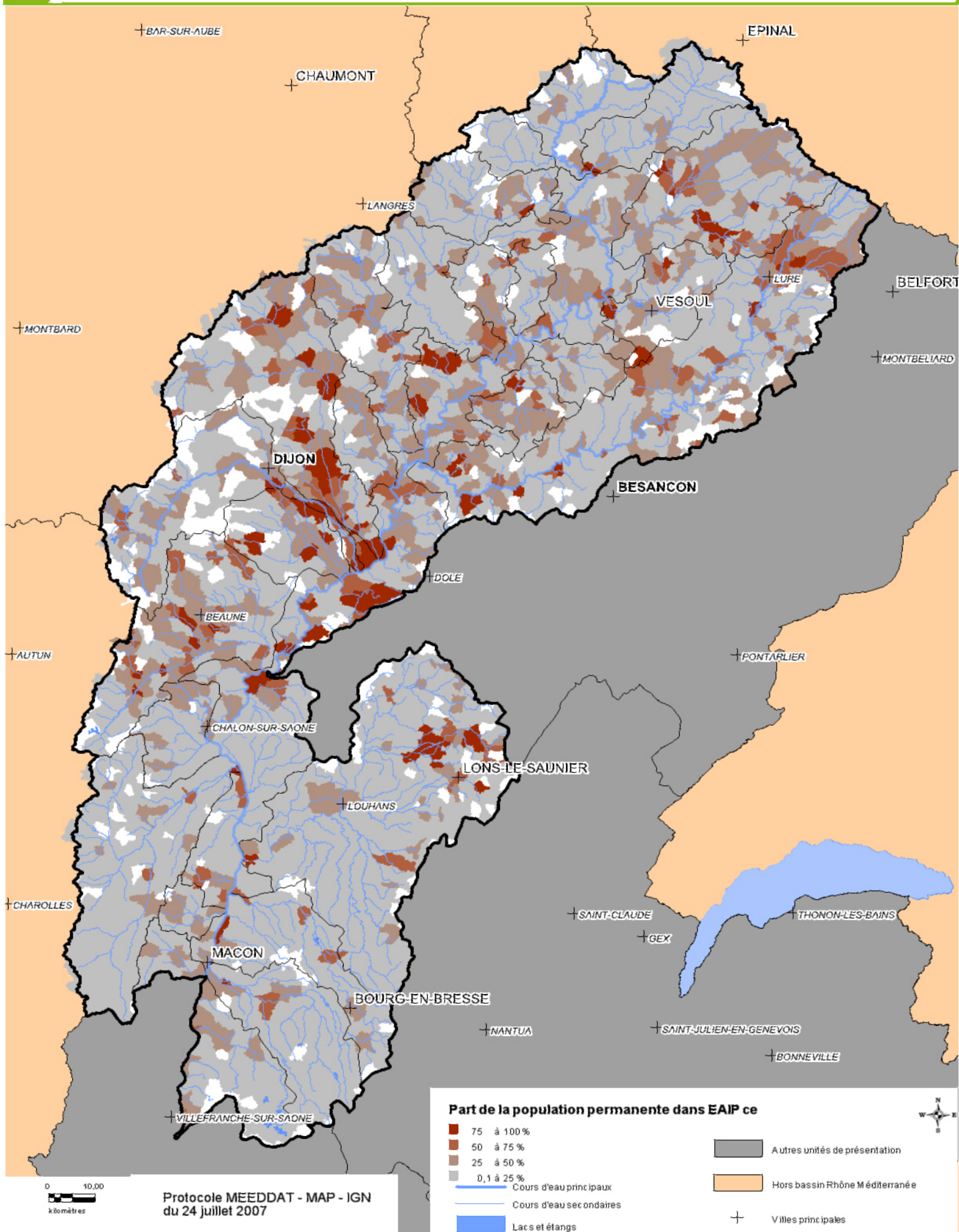
Indicateur secondaire :

- Hôpitaux en zone inondable

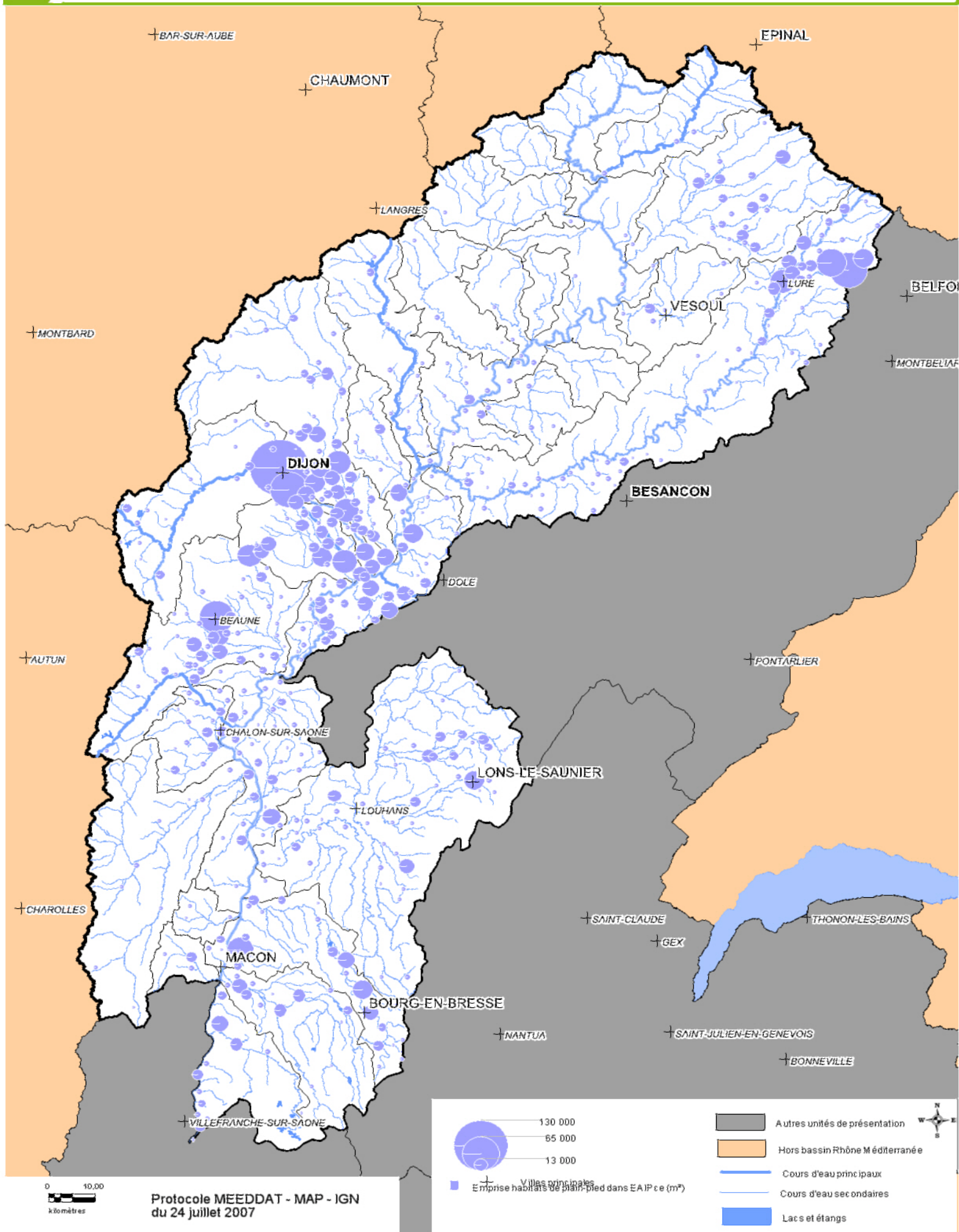
Population présente dans l'EAIP CE



Proportion de Population permanente dans l'EAIP ce



Emprise habitats de plain-pied dans EAIPce (m²)



	Population dans l'EAIPce	Proportion de la population communale dans l'EAIPce	Proportion d'habitat de plain-pied dans l'EAIPce
Grand Dijon	64 280	27%	26%
CA Chalon Val de Bourgogne	29 000	28%	12%
CA du Maconnais Val de Saône	15 100	25%	7%
CC du Canton de Louhans	4 620	32%	9%
CC de l'Agglomération de Vesoul	10 850	34%	5%
CC du bassin lédonien	11 500	37%	8%
CA de Bourg en Bresse	16 940	24%	13%
Total Saône	361 500		

Enjeux économiques



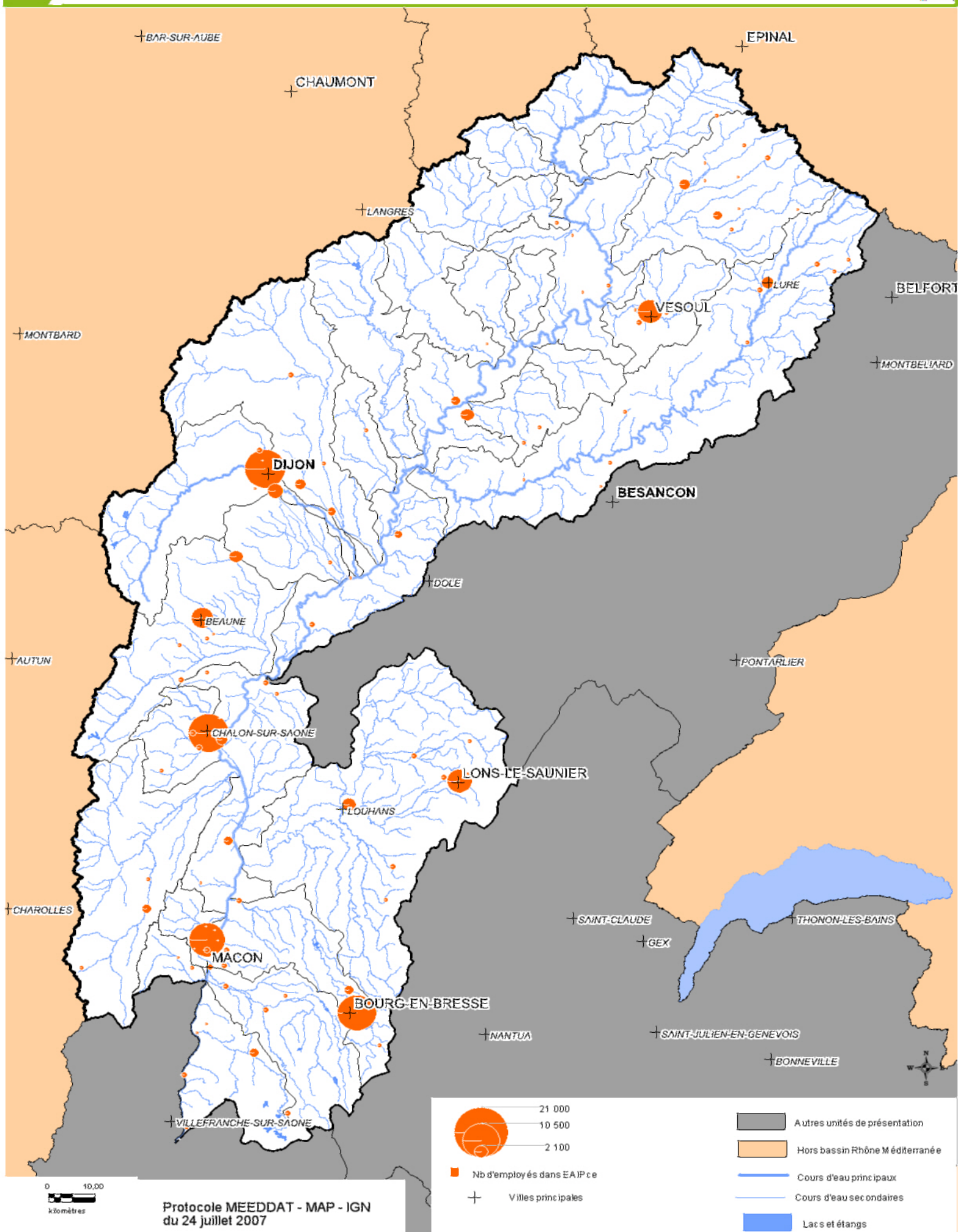
Ministère
de l'Écologie,
du Développement
durable,
des Transports
et du Logement

Deux indicateurs :

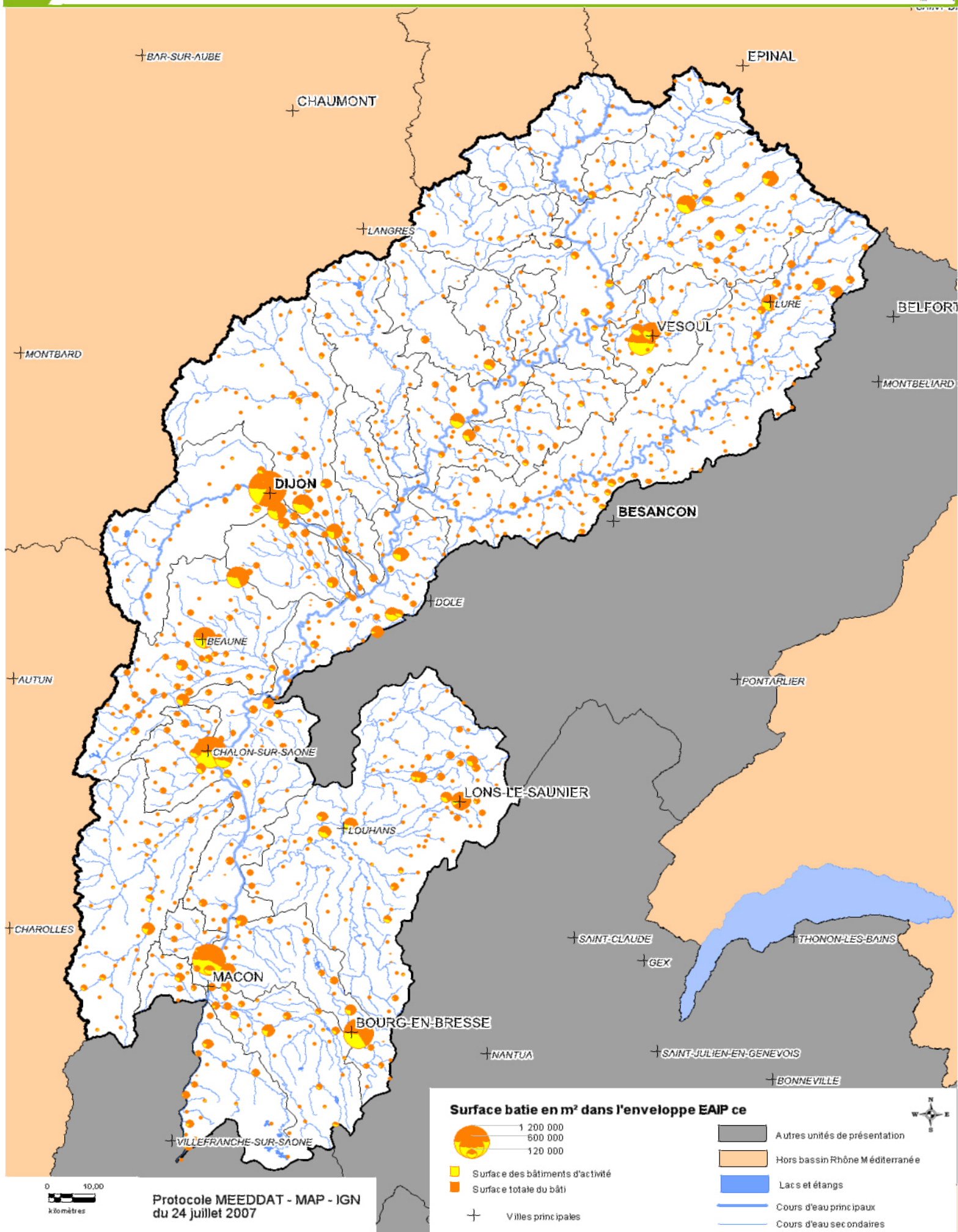
- Nombre d'emplois dans l'EAIPce
- Surface de bâti d'activité en RDC dans l'EAIPce

Pas d'indicateur disponible pour caractériser l'impact des inondations potentielles sur l'agriculture, l'EPRI présente donc ce volet de manière qualitative.

Nombre d'emplois dans EAIPce



Comparaison des surfaces des bâtiments d'activités et batie totale dans EAIPce (m²)

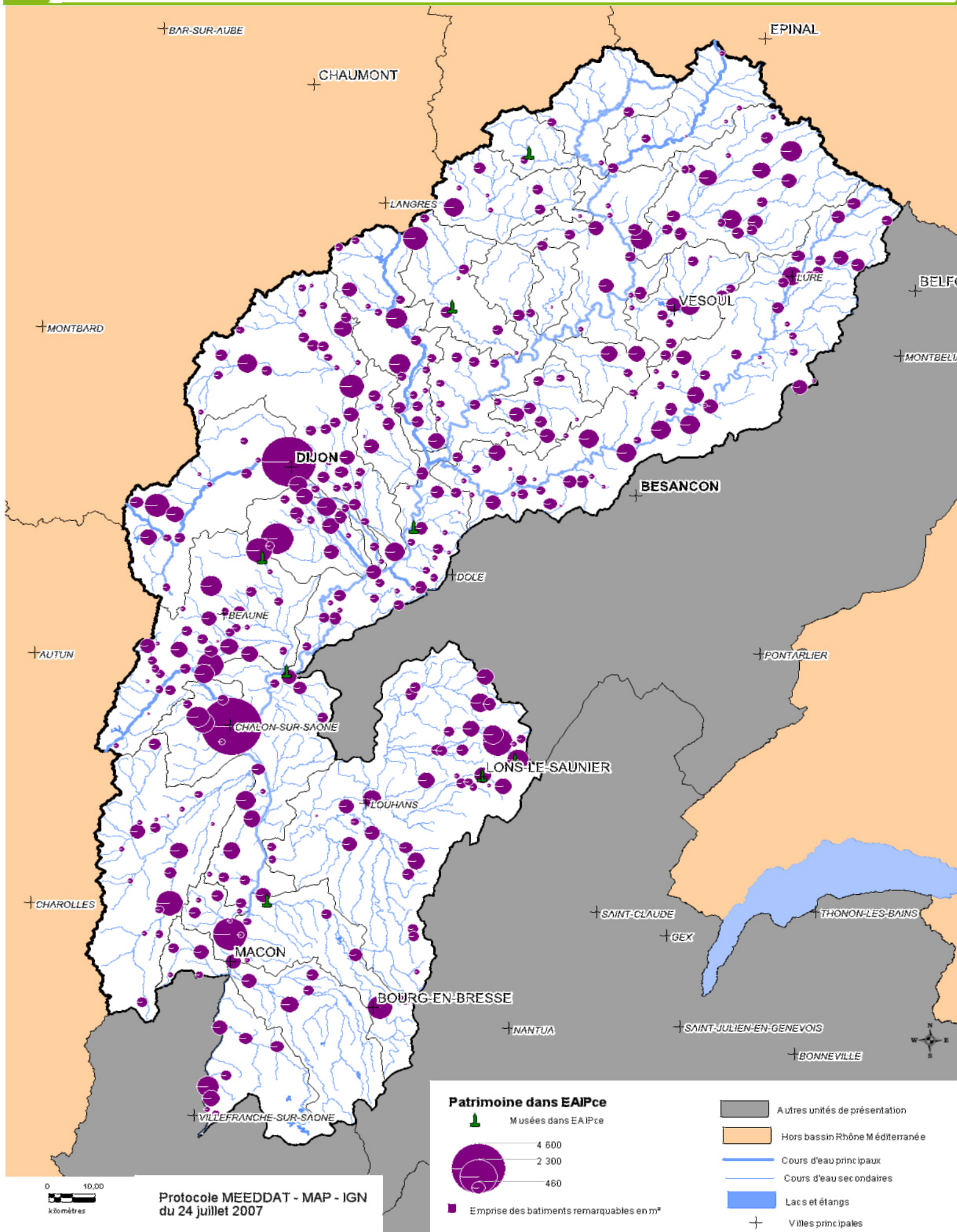


	Nombre d'employés dans l'EAIPce	Surface de bâtiment d'activité en rez de chaussé dans l'EAIP cours d'eau (m²)
Grand Dijon	27 000	95 000
CA Chalon Val de Bourgogne	24 500	1 044 000
CA du Maconnais Val de Saône	18 200	88 100
CC du Canton de Louhans	300	233 000
CC de l'Agglomération de Vesoul	9 340	783 600
CC du bassin lédonien	8 950	162 000
CA de Bourg en Bresse	18 290	596 000
Total Saône	192 600	

Enjeux patrimoniaux



Ministère
de l'Écologie,
du Développement
durable,
des Transports
et du Logement

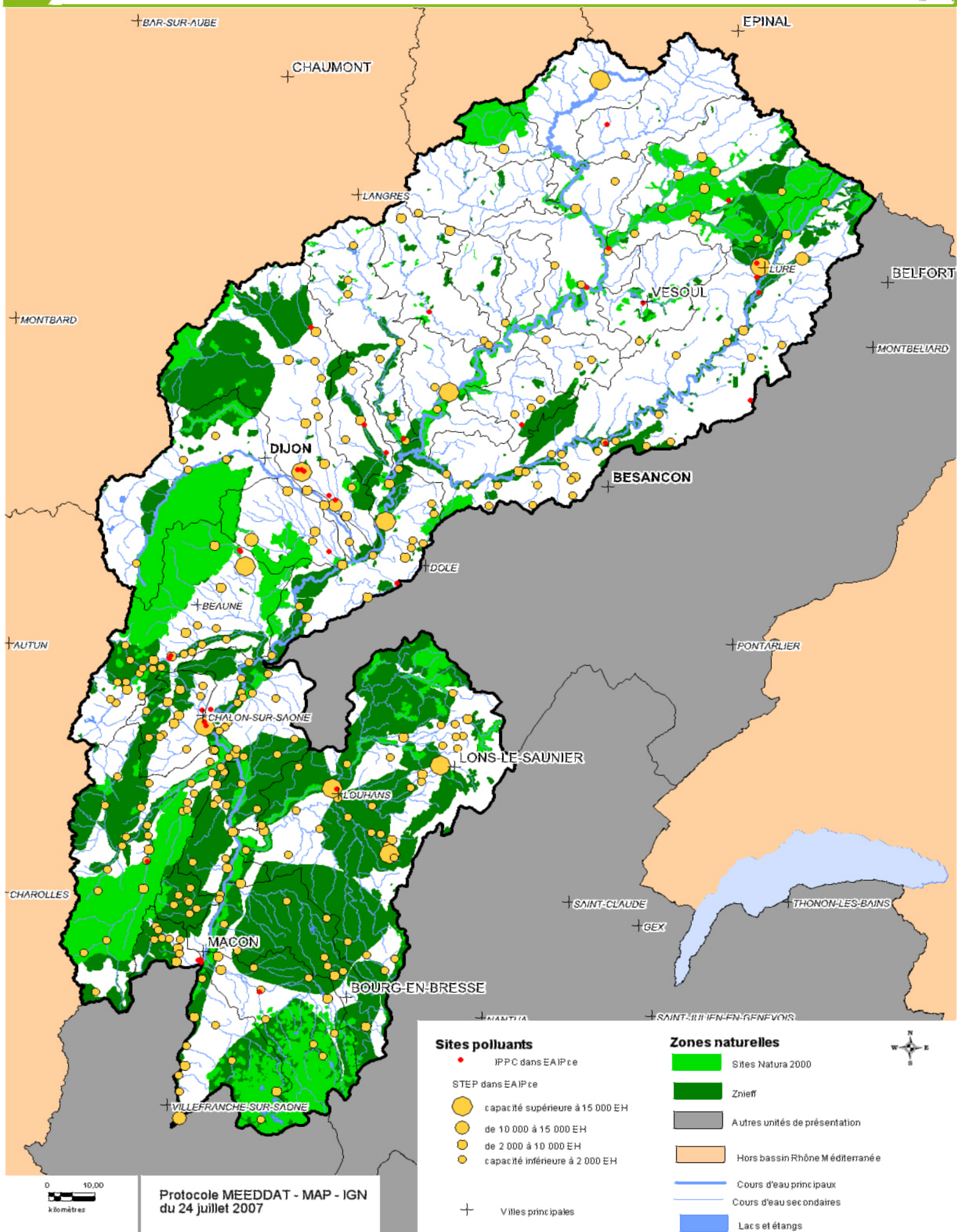


Enjeux environnementaux

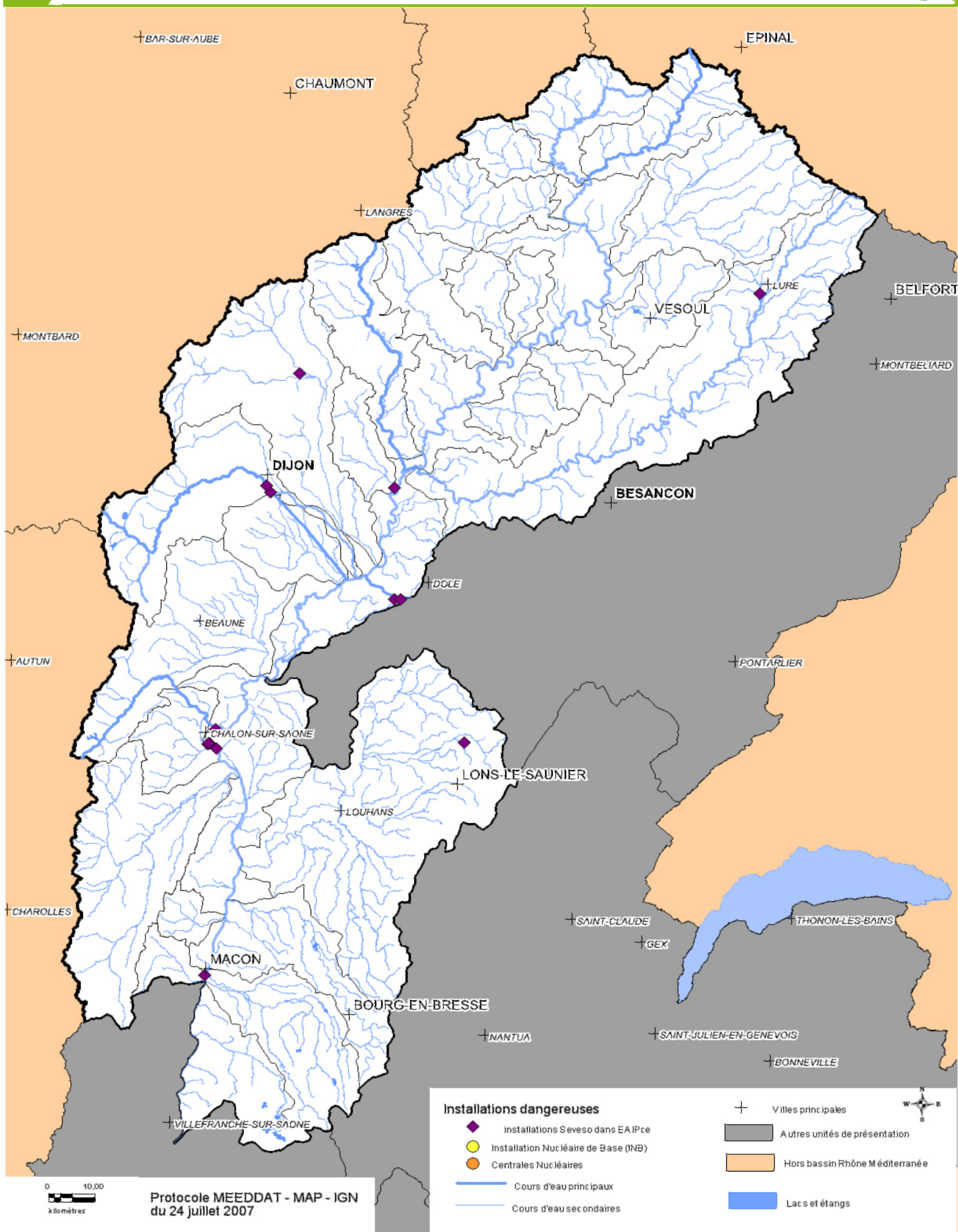


Ministère
de l'Écologie,
du Développement
durable,
des Transports
et du Logement

Sites polluants et zones naturelles dans EAIPce




Installations dangereuses



Echanges avec les parties prenantes :

- Apporter les éléments de réponse pour une bonne compréhension générale de la démarche entreprise dans le cadre de la mise en œuvre de la directive inondation
- Enrichir l'EPRI avec les contributions des parties prenantes
 - Recueillir les commentaires sur la représentativité de l'EPRI présentée
 - Recueillir des éléments nouveaux, qualitatifs, dans l'objectif de relativiser, préciser et d'étendre l'analyse proposée

 Objectif final : arriver à la construction d'une **EPRI partagée et suffisamment complète** pour permettre la sélection des TRI

Mise en œuvre de la Directive inondation

Vous pouvez consulter l'EPR Rhône Méditerranée Corse en le téléchargeant sur le site internet de la DREAL Rhône Alpes à l'adresse suivante :



<http://www.rhone-mediterranee.eaufrance.fr/gestion/inondations>

Vous pouvez transmettre vos avis et contributions du 27 septembre au 30 novembre 2011

En participant à

**la Commission
Géographique Inondation
"Saône",
organisée le 26 octobre
2011 à Beaune**

Par courriel

directive.inondation.rhomed@developpement-durable.gouv.fr

Par courrier

**DREAL Bourgogne
19 Bis - 21 Bd Voltaire
BP 27 805
21 078 Dijon Cedex**

Avec copie à :
DREAL Rhône-Alpes
69509 LYON CEDEX 03



REACTIF
DE LA REGION
RHONE-ALPES

